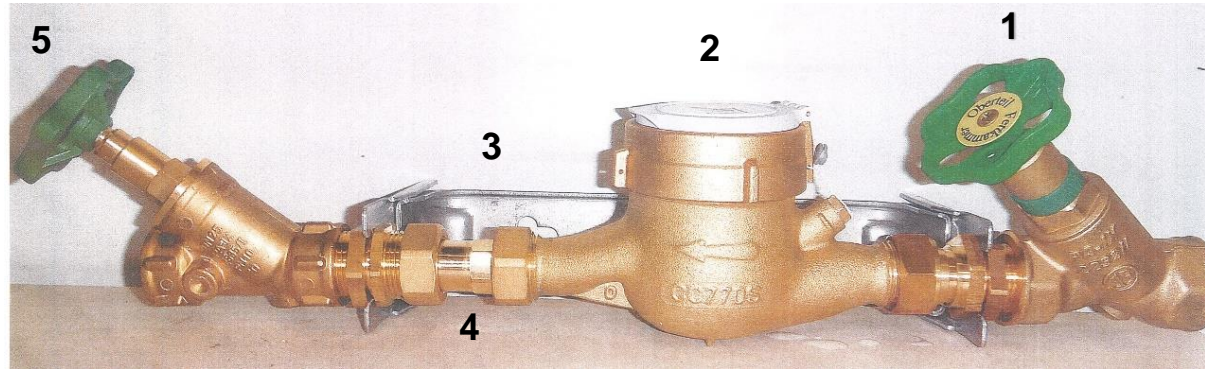


Wasserzähleranlage für Gartenwasser



- 1 Schrägsitzventil mit integriertem Rückflussverhinderer
- 2 Wasserzähler (wird von den Stadtwerken eingebaut)
- 3 Wasserzählerbügel
- 4 Längenveränderliches Ein- und Ausbaustück
- 5 Schrägsitzventil

Wenn Sie für Ihren Garten einen separaten Wasserzähler setzen lassen möchten, dann sollten Sie folgendes bedenken:

Ein „Gartenzähler“ rechnet sich erst **ab ca. 54 m³ Gartenverbrauch pro Jahr.**

Jährliche Grundgebühr des zusätzlichen Wasserzählers: 81,00 € brutto (Preisstand Juni 2021)

„Schmutzwasser“-Ersparnis pro m³: 1,49 € (Preisstand Januar 2021)

Dabei sind die einmaligen Kosten für das Zählersetzen (136,96 € brutto) und die Kosten Ihres Installateurs noch nicht berücksichtigt!

Sollten Sie sich für den Einbau eines „Gartenwasserzählers“ entscheiden, ist folgendes zu veranlassen:

Sie müssen einen eingetragenen Installateur beauftragen, die Installation vorschriftsmäßig vorzubereiten und einen Wasserzähler-Bügel zu montieren (siehe Schemazeichnung).

Danach muss uns dieser eine „Wasser-Fertigmeldung“ (siehe HOMEPAGE) zukommen lassen, und rechtzeitig mit uns einen Termin zur Zählersetzung vereinbaren.

Sollten Sie diesbezüglich noch Fragen haben,
können Sie sich gerne an Herrn Nestlen (Tel. 603-8623) oder Herrn Fuchs (Tel. 603-8624) wenden.